



【車両規則 確認事項】

今回、残念ながら、競技終了後の再車検で規定違反の車両がありました。
車両規定は毎年、改定されています。本年、改定及び明確化した次の車両規則について、再度確認してください。
車両規定の基本は「書いてないことはしないこと」です。ダメと書いてないから改造していいという解釈は間違いです。

・車体部品の互換性を明確にしました

NSR50、NSRMini、NS50F、NS50R、NS-1に関してはトランスミッションを除くエンジン周りについては型式に関係なく互換性を認めるが、車体部品の互換性は認めない。(NS50FとNS50R、NSR50とNSRミニの車体部品の互換は可)
【例】NSR50のマスターシリンダーをNS50R に装着することは不可。

・ラム圧の禁止

ラムエアシステムや酸素インジェクション等、気体・燃料に加圧する機構は不可。

・給油口の改造が制限されます

フューエルコック、給油口の給油目的以外の改造、変更は不可。

・ボルト、ナットの規定変更

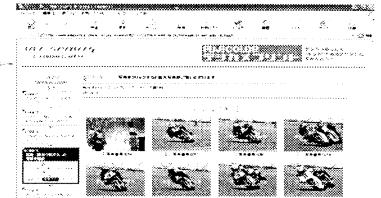
ボルト、ナット類の変更は同じ材質のみ可。但し、ブレーキのパンジョー、パンジョーボルト、カウルビス、スクリーンビス、オイルドレンボルトは変更可。

【写真サービスのご案内】

昨年まで、郵送リザルトに写真見本を同封するという形で、プロカメラマンによる撮影サービスを提供させて頂きました。
本年より、このサービスがさらにパワーアップし、インターネットで見本を閲覧、注文が可能になりました。
今回のレース写真は7月末にホームページに掲載予定です。他のライダーの写真も閲覧できますので、当日のレースの雰囲気も伝わるとと思います。お楽しみに。

◆<http://www.piston-kun.com>

掲載例



【次回、筑波コース2000耐久は11月23日(祝)】

一次募集は10月12日(火)消印です。ライダー2人~6人までOK!
エントリー用紙は同封のロードフェスティバル専用紙をご使用ください。

【11月開催 3時間耐久 セツケンについて】

今回の6時間耐久的のセツケンとは昨年11月に、筑波コース2000で開催した6時間耐久レース成績を参考にセツケンを決しました。
本年11月23日(祝)筑波3時間耐久的のセツケンを決する際は、今回の順位を参考にしたいと思います。

| 総合順位 | クラス別順位 | ゼッケン | チーム名 | 第1ライダー | 第2ライダー | 第3ライダー | 第4ライダー | 第5ライダー | 第6ライダー | 120分 周回数 | 240分 周回数 | 360分 周回数 | ヘルメット イ合計 | 有効 周回数 | 備考 | 車種 | タイヤ | Rサス | チャンパー | 出身地 |
|------|--------|------|---------------------|--------|--------|--------|--------|--------|--------|-------------|-------------|-------------|--------------|-----------|----|-------|---------|--------|--------|------|
| 1 | SP 1 | 2 | YSA-KOHLERリブラプロ | 吉島 正治 | 小俣 収 | 深山 昌紀 | 田中 敬秀 | | | 87 | 88 | 92 | -1 | 266 | | NSR | BT601 | QJ-1 | リブラ★プロ | 神奈川県 |
| 2 | SP 2 | 3 | CompuMini&クロスロード | 磯間 彰 | 里森 永二 | | | | | 85 | 88 | 93 | 0 | 266 | | NSR | TT91 | STD | チャウチャウ | 東京都 |
| 3 | SP 3 | 18 | MS深谷&TERUI SEAT | 照井 義道 | 山中 正之 | 吉田 正 | 田中 克弥 | | | 86 | 87 | 93 | 0 | 266 | | NSR | TT91 | QJ-1 | リブラ★プロ | 埼玉県 |
| 4 | SP 4 | 45 | モトクエスト&MPF&NPF | 山本 龍 | 山本 恒 | 坂本 真也 | | | | 85 | 88 | 93 | 0 | 266 | | NSRミニ | BT601 | i-F | リブラ★プロ | 東京都 |
| 5 | SP 5 | 6 | フルパワーレーシング+PSR! | 旧部 美夫 | 荒井 健一 | | | | | 85 | 88 | 92 | 0 | 265 | | NSR | TT91 | BR-TMS | リブラ★プロ | 栃木県 |
| 6 | 30S 1 | 71 | アルティラン&NRP | 大谷 雅美 | 内山 智彦 | | | | | 85 | 88 | 92 | 0 | 265 | | NSRミニ | BT601 | i-F | リブラ★プロ | 神奈川県 |
| 7 | SP 6 | 44 | MPF! 打倒YSA? &SKレ | 佐藤 貴生 | 松原 浩二 | | | | | 85 | 87 | 93 | -1 | 264 | | NSR | BT601 | QJ-1 | リブラ★プロ | 神奈川県 |
| 8 | SP 7 | 43 | T-HOUSE+チャウチャウ | 大西 隼 | 森 広明 | 田中 貞泰 | | | | 84 | 88 | 92 | 0 | 264 | | NSRミニ | BT601 | クワンタム | チャウチャウ | 東京都 |
| 9 | SP 8 | 10 | チームユントレーディング | 池田 和樹 | 太田 泰彦 | 伊 志烈 | 金子 佳史 | | | 83 | 85 | 91 | 0 | 259 | | NSR | TT91 | クワンタム | ターゲッ | 東京都 |
| 10 | SP 9 | 36 | ガレージ小沢+も"レーシング | 高山 桂一 | 大島 英輔 | 小澤 良行 | | | | 83 | 85 | 91 | 0 | 259 | | NSR | TT91 | IFS | リブラ★プロ | 栃木県 |
| 11 | SP 10 | 14 | MS深谷&田DR+京業ホーズ | 内海 良児 | 井内 一寿 | 池田 篤 | 先山 浩平 | 羽鳥 隆 | | 81 | 86 | 91 | 0 | 258 | | NS50F | TT900 | RS125 | リブラ★プロ | 埼玉県 |
| 12 | SP 11 | 21 | それゆけ!川賀"レーシング | 小林 功 | 鈴木 一馬 | 川田 賢治 | 熊川 聡史 | 黒田 陽一郎 | | 82 | 84 | 90 | 0 | 256 | | NS50F | BT39 | QJ-1 | ターゲッ | 東京都 |
| 13 | SP 12 | 8 | NRP & ARTYRUN | 長瀬 栄治 | 道宗 尚 | 松本 浩司 | | | | 81 | 84 | 90 | 0 | 255 | | NSRミニ | BT601 | クワンタム | チャウチャウ | 東京都 |
| 14 | SP 13 | 26 | Craz & モトガレージTOMO | 竹内 千寿 | 松屋 喜徳 | 福島 達 | | | | 82 | 85 | 88 | 0 | 255 | | NSR | TT91 | WJ | リブラ★プロ | 神奈川県 |
| 15 | SP 14 | 53 | d2 レーシング | 山根 直之 | 梶井 久 | | | | | 83 | 84 | 88 | 0 | 255 | | NSR | TT91 | YEC | リブラ★プロ | 東京都 |
| 16 | SP 15 | 20 | 【マジで】侍の郷【6時間】 | 三田 晋 | 藤森 康男 | 星山 太洋 | 菅野 徹 | | | 82 | 83 | 89 | 0 | 254 | | NSR | BT601 | STD改 | リブラ★プロ | 埼玉県 |
| 17 | SP 16 | 48 | RT BarISSA | 浜田 豪 | 桜井 輝年 | 中川 謙夫 | 斎藤 隆浩 | | | 82 | 81 | 91 | 0 | 254 | | NSRミニ | BT601 | STD | N-plan | 茨城県 |
| 18 | SP 17 | 38 | モト・ガレージ&チームクリーニング!! | 長友 日向 | 佐藤 昭仁 | 山森 富男 | | | | 81 | 83 | 89 | 0 | 253 | | NSR | TT91 | STD | リブラ★プロ | 神奈川県 |
| 19 | SP 18 | 22 | 小松田誠のブリ尻道場 | 小松田 誠 | 原川 球磨 | 中村 龍也 | 丸山 剛 | 竹口謙太郎 | 黒坂 智 | 79 | 84 | 90 | 0 | 253 | | NS50R | BT39 | QJ-1 | リブラ★プロ | 東京都 |
| 20 | SP 19 | 19 | TEAM=SUENAGA+α | 金子 裕希 | 山崎 徳秀 | 緒方 康人 | | | | 81 | 83 | 89 | 0 | 253 | | NSRミニ | BT39 | STD | リブラ★プロ | 埼玉県 |
| 21 | SP 20 | 15 | チームリトルガレージSPW | 高山 聡 | 山口 久雄 | 野寺 英信 | | | | 84 | 84 | 87 | -3 | 252 | | NSR | TT91 | STD | リブラ★プロ | 千葉県 |
| 22 | NM 1 | 104 | S. B. Rとスレツ | 野口 敏 | 山田 典臣 | | | | | 82 | 84 | 87 | -1 | 252 | | NSRミニ | TT & BT | クワンタム | STD | 神奈川県 |
| 23 | SP 21 | 16 | カオス&GETHOT+せくしい | 仲田 忠雄 | 中野 忠 | 西田 昭彦 | 繁野 明治 | 田中 克弥 | | 81 | 84 | 87 | 0 | 252 | | NSRミニ | BT601 | クワンタム | N-plan | 東京都 |
| 24 | SP 22 | 4 | 極楽とんぼ&テクニカル野火止 | 室橋 耕策 | 三倉 圭太 | 坂本 広地 | 小原 健史 | | | 81 | 84 | 87 | 0 | 252 | | NSRミニ | TT91 | クワンタム | リブラ★プロ | 埼玉県 |
| 25 | 30S 2 | 81 | オートガレージ ミー☆R | 飯田 雅也 | 大滝 輝彦 | 望月 初美 | 石澤 直人 | | | 81 | 84 | 87 | 0 | 252 | | NSR | TT91 | カヤバ | リブラ★プロ | 東京都 |
| 26 | SP 23 | 55 | チャウチャウ+SB+桜工業 | 西 謙一 | 盛山 充 | 桜井 秀樹 | | | | 80 | 86 | 86 | 0 | 252 | | NSR | TT91 | クワンタム | チャウチャウ | 東京都 |
| 27 | SP 24 | 46 | ゴキタ オート 彦ハンダ ビンR | 益田 良 | 柳川 恵一 | 葛瀬 和行 | 幡川 靖高 | | | 81 | 82 | 89 | 0 | 252 | | NS50 | BT39 | QJ-1 | リブラ★プロ | 鹿児島県 |
| 28 | SP 25 | 11 | ナベオート+ハンチョR!!! ☆ | 山田 宏 | 鶴田 朋宏 | 橋 真吾 | 川津 隆二 | 渡辺 剛 | | 81 | 84 | 87 | 0 | 252 | | NS50R | BT39 | TZ125 | ターゲッ | 千葉県 |
| 29 | SP 26 | 17 | 17bicycle.RT | 小林 正義 | 田畑 規明 | 小林 伸行 | | | | 82 | 83 | 89 | -3 | 251 | | NS50F | BT39 | WP | リブラ★プロ | 千葉県 |
| 30 | 30S 3 | 91 | TEAM小久保宏幸ごめんね~ | 浜渦 陽 | 井上 均 | 小久保宏幸 | 小澤 義則 | 成澤 友 | | 82 | 82 | 87 | 0 | 251 | | NSR | TT91 | クワンタム | リブラ★プロ | 東京都 |
| 31 | 30S 4 | 73 | Moto-Jet's RF | 古田 剛 | 伊達 和宏 | | | | | 82 | 81 | 88 | 0 | 251 | | NSR | TT91 | RSヨコタ | N-plan | 東京都 |
| 32 | NM 2 | 108 | T+P+C オートマイスター | 岡島 一郎 | 川村晃一郎 | 清水 裕 | | | | 80 | 84 | 87 | 0 | 251 | | NSRミニ | TT91 | STD | STD | 東京都 |
| 33 | NM 3 | 101 | OX RACING 耐久職人 | 元 義人 | 小田 晃弘 | 浦田 陽一 | 田島 敏浩 | | | 82 | 81 | 88 | 0 | 251 | | NSRミニ | TT91 | クワンタム | STD | 千葉県 |
| 34 | SP 27 | 13 | ガレージソリウスプラン@FPR | 佐藤 太哉 | 麻上 昌隆 | 菅原 範喜 | 中澤 祐介 | | | 80 | 84 | 88 | -2 | 250 | | NS50F | BT39 | QJ-1 | N-plan | 東京都 |
| 35 | 30S 5 | 84 | RT.RKUCOBC | 千葉 康孝 | 柳田 賢二 | 滝 千水 | 佐藤 拓哉 | | | 82 | 83 | 85 | 0 | 250 | | NSR | BT601 | STD | リブラ★プロ | 茨城県 |

| 総合順位 | クラス別順位 | ゼッケン | チーム名 | 第1ライダー | 第2ライダー | 第3ライダー | 第4ライダー | 第5ライダー | 第6ライダー | 120分 周回数 | 240分 周回数 | 360分 周回数 | 合計 ハナレ 合計 | 有効 周回数 | 備考 | 車種 | タイヤ | Rサス | チャンパー | 出身地 |
|------|--------|------|--------------------|--------|--------|--------|--------|--------|--------|-------------|-------------|-------------|-----------------|-----------|------|-------|-------|--------|--------|------|
| 36 | 30S 6 | 80 | RT. ZEROと復活!吉川監督 | 松下ヨシナリ | 佐藤 渡 | 田中 祥夫 | 三浦 一晃 | | | 80 | 82 | 87 | 0 | 249 | | NS50R | TT900 | RS125改 | チャウチャウ | 埼玉県 |
| 37 | 30S 7 | 74 | AT☆FIVE取水清水輪店 | 木瀬 和義 | 清水 典昭 | 岡村 浩 | 中村 悟 | | | 82 | 82 | 84 | 0 | 248 | | NSRミニ | TT91 | STD | N-plan | 茨城県 |
| 38 | 30S 8 | 86 | らくてんまんてん | 小西 勝久 | 星 岳志 | | | | | 80 | 81 | 87 | 0 | 248 | | NSR | TT91 | STD | リブラ★プロ | 神奈川県 |
| 39 | SP 28 | 29 | テクニカル野火止 夏だ~ | 町田 健一 | 小林 冬樹 | 梅村 直和 | 四本 幸一 | 石蔵 敏雄 | | 80 | 82 | 86 | 0 | 248 | | NSR | TT91 | STD | チャウチャウ | 埼玉県 |
| 40 | SP 29 | 7 | EITEN | 野中 正巳 | 伊藤 康伸 | 梅原 努 | 柚木 理 | 柱山 健二 | | 75 | 83 | 89 | 0 | 247 | | NSRミニ | BT601 | RSヨコタ | リブラ★プロ | 埼玉県 |
| 41 | SP 30 | 5 | チームPWFのBチーム | 若山 千春 | 富田 光俊 | 畑山純一郎 | | | | 83 | 74 | 90 | -1 | 246 | | NSRミニ | TT91 | HRC | リブラ★プロ | 東京都 |
| 42 | 30S 9 | 72 | Team Nakamoo | 加藤 賢一 | 鈴木 智良 | 狩野 剛 | | | | 78 | 83 | 85 | 0 | 246 | | NSRミニ | TT91 | i-F | N-plan | 東京都 |
| 43 | SP 31 | 40 | 松戸FLASH見習98DNC | 小熊 啓稔 | 原田 由渡 | 後藤 貞明 | 林 靖記 | | | 78 | 82 | 86 | 0 | 246 | | NSR | BT601 | HRC | Rサヤマ | 千葉県 |
| 44 | 30S 10 | 77 | 関東三十路會 | 菅原 清和 | 斉藤 和也 | 高山 訓 | 岡田 修司 | 鈴木 寿雄 | | 76 | 82 | 87 | 0 | 245 | | NS50R | BT39 | TZM | リブラ★プロ | 神奈川県 |
| 45 | SP 32 | 9 | モトガレージTOMO | 岡田 慎二 | 井上 修一 | 金子 和也 | | | | 78 | 81 | 86 | 0 | 245 | | NSR | TT91 | QJ-1 | リブラ★プロ | 神奈川県 |
| 46 | SP 33 | 35 | TMG&科芸専+az=バイ組 | 松本 大輔 | 大菅根 真 | | | | | 80 | 80 | 85 | 0 | 245 | | NSRミニ | BT601 | aZ | N-plan | 栃木県 |
| 47 | SP 34 | 32 | 千葉工大二輪部&ミヤマックス | 宮間 紀行 | 佐藤 隆 | 大嶋 進彦 | | | | 78 | 82 | 84 | 0 | 244 | | NSR | TT91 | STD | N-plan | 千葉県 |
| 48 | 30S 11 | 85 | TeamZEST&石橋内燃機 | 内埜 正和 | 増田 信義 | | | | | 80 | 80 | 84 | 0 | 244 | | NSRミニ | TT91 | RSヨコタ | リブラ★プロ | 千葉県 |
| 49 | NM 4 | 102 | S. B. R YOKOHAMA 1 | 古山 信也 | 早坂 裕二 | 坂垣 智則 | | | | 82 | 75 | 86 | 0 | 243 | | NSRミニ | TT91 | QJ-1 | STD | 神奈川県 |
| 50 | SP 35 | 23 | チームPWFのAチーム | 小山 勝則 | 片桐 文弘 | 嶋村 真彦 | | | | 71 | 84 | 88 | -1 | 242 | | NSRミニ | TT91 | QJ-1 | リブラ★プロ | 東京都 |
| 51 | SP 36 | 28 | Do×3R in S-Wの夏祭り | 石渡 庸一 | 佐藤 俊克 | 三橋 雪枝 | 佐藤 智紀 | | | 77 | 79 | 86 | 0 | 242 | | NSR | TT91 | キジマ | BRD | 千葉県 |
| 52 | NM 5 | 111 | Mo2レーシング&やばいっすよ | 山下 繁雄 | 森 徹 | | | | | 77 | 80 | 85 | 0 | 242 | | NSR | TT91 | オクムラ | STD | 京都府 |
| 53 | 30S 12 | 95 | Knock over RACING | 小澤光二郎 | 古橋 正徳 | 三好 隆幸 | 渡辺 昭博 | 菊池 武 | | 77 | 82 | 83 | -2 | 240 | | NSR | TT91 | STD | N-plan | 埼玉県 |
| 54 | SP 37 | 57 | 理科大二輪会+T-HOUSE/R | 谷下 雅彦 | 鈴木 良昌 | 丸山 裕章 | | | | 79 | 82 | 80 | -1 | 240 | | NSR | TT91 | LIPS | aZ | 千葉県 |
| 55 | NM 6 | 112 | フリークール&新撰組 | 永戸 伸吾 | 大畑 光 | 地田 真吾 | 赤松 達樹 | 今井 義昭 | | 77 | 82 | 82 | -2 | 239 | | NSRミニ | TT91 | クワンタム | STD | 奈良県 |
| 56 | SP 38 | 54 | かつば | 神林 誠 | 大滝 雅史 | 瀧 寛 | | | | 76 | 78 | 84 | 0 | 238 | | NSR | TT91 | YEC | dZ | 東京都 |
| 57 | SP 39 | 37 | PRIDE ONE R+P | 池上 哲二 | 北沢 純一 | 大塚 武志 | | | | 76 | 79 | 83 | 0 | 238 | | NSR | TT91 | カヤバ | RSヨコタ | 長野県 |
| 58 | NM 7 | 109 | だるとしテックAチーム2004 | 岩田 英司 | 町田 圭司 | | | | | 76 | 78 | 83 | 0 | 237 | | NSR | TT91 | カヤバ | STD | 埼玉県 |
| 59 | NM 8 | 113 | 攻神sensorRT | 御手洗陽平 | 群原 夏樹 | 千石 宏明 | 末松 太一 | | | 73 | 80 | 84 | 0 | 237 | | NSR | BT601 | i-F | STD | 茨城県 |
| 60 | SP 40 | 41 | トリケラトスRT | 長野 克哉 | 渡辺 修 | 熊谷 健志 | | | | 78 | 77 | 82 | 0 | 237 | | NSR | TT91 | RSヨコタ | リブラ★プロ | 東京都 |
| 61 | SP 41 | 12 | キングサブリン | 久保 正武 | 鈴木 理恵 | 桜井 秀則 | 根本 稔 | | | 76 | 73 | 87 | -1 | 235 | | NS50R | TT900 | QJ-1 | リブラ★プロ | 千葉県 |
| 62 | 30S 13 | 92 | イマジン オーバー30'S | 黒木 正道 | 加藤 智弘 | 海野 和広 | 向後 朋則 | 海野 保 | | 77 | 78 | 80 | 0 | 235 | | NSR | TT91 | STD | リブラ★プロ | 東京都 |
| 63 | SP 42 | 51 | Team TTY | 大越 文弘 | 大越 昭邦 | 小島 広幸 | | | | 76 | 77 | 80 | 0 | 233 | | NSRミニ | TT91 | HRC | リブラ★プロ | 栃木県 |
| 64 | NM 9 | 105 | S. B. R イベントさん | 石井 敬 | 五利 幸治 | 山本 教史 | 塩野 敦史 | | | 79 | 69 | 83 | -1 | 230 | | NSR | BT601 | STD | STD | 神奈川県 |
| 65 | 30S 14 | 83 | 単車でGO! 機関長と海老沢軍団 | 海老沢 孝 | 田所 浩 | 佐川健太郎 | 長岩 信二 | 橋本 智 | | 74 | 76 | 80 | 0 | 230 | | NSR | TT91 | SHOWA | リブラ★プロ | 千葉県 |
| 66 | 30S 15 | 79 | 豚足の貴公子 | 飯塚 智 | 高橋 拓也 | 大塚 寛 | | | | 76 | 70 | 84 | 0 | 230 | | NSR | TT91 | タケガワ | BRD | 千葉県 |
| 67 | NM 10 | 103 | SBS Paddock RT | 森 清 | 川端 高典 | 高澤 大樹 | | | | 75 | 74 | 81 | 0 | 230 | | NSRミニ | TT91 | STD | STD | 神奈川県 |
| 68 | SP 43 | 24 | ネギシケンMAR WAKO'S | 佐野 嘉政 | 鈴木 篤史 | 鈴木 仁 | 手塚 敦志 | 小島 達 | | 81 | 68 | 83 | -3 | 229 | | NSRミニ | TT91 | クワンタム | リブラ★プロ | 埼玉県 |
| 69 | 30S 16 | 76 | RacingTeamZEST | 長澤 隆宏 | 石橋 博之 | | | | | 64 | 80 | 85 | 0 | 229 | | NSRミニ | TT91 | クワンタム | リブラ★プロ | 千葉県 |
| 70 | 30S 17 | 75 | RF.APEX&日本信号 | 秋永 豊文 | 久保田 聡 | 長島 勝 | | | | 67 | 79 | 82 | -1 | 227 | | NSR | TT91 | カヤバ | マルゼン | 埼玉県 |
| 71 | NM 11 | 106 | 運動快進 | 山城 道生 | 菊池 聡 | 藤野 幸治 | | | | 71 | 77 | 79 | 0 | 227 | | NSR | TT91 | STD | STD | 埼玉県 |
| 72 | SP 44 | 27 | Do3 Racing 17インチ | 渡邊 敏則 | 山口 勝弘 | 山口 博史 | 富川 健吉 | | | 71 | 70 | 84 | 0 | 225 | | NS50F | BT39 | STD | リップス | 千葉県 |
| 73 | SP 45 | 50 | Go! Go! MOTOPAL | 舘坂 憲哉 | 水野 成夫 | 古川 晃一 | 藤田 望 | | | 73 | 72 | 78 | 0 | 223 | | NSR | TT91 | カヤバ | N-plan | 千葉県 |
| 74 | NM 12 | 114 | チーム ウィズ | 伊藤 義行 | 大崎 英明 | 松村 岳彦 | | | | 71 | 74 | 78 | 0 | 223 | | NSRミニ | TT91 | STD | STD | 東京都 |
| 75 | SP 46 | 34 | 峻堂・高汰&ナベオート | 和田 良宏 | 遠藤 敬夫 | 増田 和則 | 増田 鉄郎 | 渡辺 恒章 | | 74 | 73 | 74 | 0 | 221 | | NSR | TT91 | STD | ターゲット | 千葉県 |
| 76 | SP 47 | 56 | 笹中連合プラスワン | 市村 秀明 | 山田 敏幸 | 中島 努 | | | | 77 | 80 | 68 | -5 | 220 | | NSRミニ | BT601 | STD | リブラ★プロ | 神奈川県 |
| 77 | NM 13 | 107 | なんてったって棟梁組!! | 青木 武 | 松本 和也 | 斎藤 幸生 | | | | 75 | 68 | 75 | -2 | 218 | | NSR | TT91 | オクムラ | STD | 神奈川県 |
| 78 | SP 48 | 49 | Team/ハイドロプレーニング | 船橋 一人 | 三橋 裕幸 | 斎藤 望 | | | | 56 | 71 | 89 | -2 | 214 | | NSR | TT91 | カヤバ | チャウチャウ | 東京都 |
| 79 | 30S 18 | 89 | イエローコーン★シンスケ塾 | 藤原 満 | 山田ともなり | 薄井 保彦 | 手塚 英樹 | | | 71 | 62 | 75 | 0 | 208 | | NSRミニ | - | STD | リブラ★プロ | 東京都 |
| 80 | 30S 19 | 82 | チーム峠オヤジ | 玉寄 典昭 | 南 浩文 | 伊藤 一明 | 丹羽 昭二 | 本道 雅樹 | | 74 | 79 | 54 | 0 | 207 | | NSR | TT91 | STD | マルゼン | 埼玉県 |
| 81 | SP 49 | 52 | RPヨシナリ+永岡飯会(歴) | 田中 伸真 | 永岡 貴司 | 福田 圭孝 | | | | 78 | 47 | 78 | -3 | 200 | | NS50R | TT900 | STD | DF/リーズ | 東京都 |
| 82 | SP 50 | 33 | TMC&KAGEISENNOB | 刀根 優介 | 上原 忠 | 藤里 和輝 | | | | 34 | 62 | 78 | -2 | 172 | | NSR | TT91 | STD | リブラ★プロ | 神奈川県 |
| 83 | 30S 20 | 93 | サンチャン | 田中 政美 | 清水 秀一 | 山本健太郎 | | | | 72 | 72 | 26 | 0 | 170 | | NSR | BT601 | STD | YUE | 東京都 |
| 84 | SP 51 | 31 | TEAM YF DESIGN | 住本 隆典 | 古川 誉 | 神山 一彦 | 深澤 裕司 | 諸岡 真矢 | | 43 | 20 | 79 | 0 | 142 | | NSR | TT91 | STD | DF/リーズ | 千葉県 |
| 85 | SP 52 | 39 | 大久保塗工 | 安達 伸吾 | 鈴木 弘一 | | | | | 75 | 49 | 0 | 0 | 124 | | NSR | BT601 | STD | リブラ★プロ | 茨城県 |
| 86 | SP 53 | 1 | ソーユーテックとU-ネット | 谷川 壮洋 | 薄井 徹也 | | | | | 87 | 69 | 69 | 0 | 225 | リタイア | NSR | - | i-F | aZ | 栃木県 |
| 87 | SP 54 | 30 | HOT 30's & AST | 安部 武志 | 監物 剛 | 大佛 秀行 | 渡部 賢一 | 馬場 達 | | 76 | 60 | 60 | 0 | 196 | リタイア | NSR | BT601 | クワンタム | N-plan | 埼玉県 |
| 88 | 30S 21 | 78 | TEAM KOMAWARI | 久山 善和 | 持田 直治 | 江口 慶博 | | | | 76 | 40 | 40 | -1 | 155 | リタイア | NSR | BT601 | STD | 不明 | 東京都 |
| 89 | 30S 22 | 94 | バク | 友田 和弘 | 工藤 順一 | 加藤 孝雄 | | | | 79 | 36 | 36 | 0 | 151 | リタイア | NSRミニ | TT91 | カヤバ | リブラ★プロ | 埼玉県 |
| 90 | 30S 23 | 96 | 八代高専ラジ研OB | 柳原 健也 | 高濱 夏彦 | | | | | 77 | 27 | 27 | 0 | 131 | リタイア | NSRミニ | BT601 | STD | STD | 熊本県 |
| 91 | SP 55 | 47 | 筑波大TOS-F | 藤田 雄三 | 川上 拓也 | 千葉 晋平 | 山本 健太 | 近藤 博行 | | 70 | 18 | 18 | 0 | 106 | リタイア | NSR | TT91 | STD | ウコウR | 茨城県 |
| 92 | 30S 24 | 88 | スーパー激烈倒団 | 村上 大輔 | 村上 憲二 | | | | | 70 | 11 | 11 | 0 | 92 | リタイア | NSR | TT91 | クワンタム | リブラ★プロ | 兵庫県 |
| 93 | SP 56 | 42 | AXEL-MAGIC | 小野 涼 | 渡邊 宣夫 | 清水 健次 | 浦野 政人 | 原 武志 | 小野 潤 | 45 | 15 | 15 | 0 | 75 | リタイア | NSR | TT91 | SHOWA | リブラ★プロ | 埼玉県 |
| 94 | NM 14 | 110 | 千葉工大二輪部・機械工学研究会 | 江幡 将史 | 福島 英明 | 渡辺 一樹 | 岡根 康司 | 矢頭 茂 | 藤田 幸治 | 0 | 11 | 11 | 0 | 22 | リタイア | NSR | TT91 | STD | STD | 千葉県 |
| | 30S | 87 | RT. ZEAL昔いアルバの中に | 松本 和也 | 伊藤 元美 | 波田野 宏 | | | | 81 | 83 | 87 | 0 | 251 | 失格 | NSR | BT601 | STD改 | aZ | 東京都 |
| | SP | 25 | 禾耳競争倶楽部withKoh | 江田 稔 | 大和田 聡 | 長尾 康一 | | | | | | | | 0 | 出走セズ | NSR | TT91 | HRC | リブラ★プロ | 埼玉県 |
| | 30S | 90 | TEAM SKOOLレーシング | 小松 豊 | 野部 和基 | 川本 英樹 | | | | | | | | 0 | 出走セズ | NSR | BT601 | - | - | 東京都 |

◆ペナルティ詳細 (黄旗無視によるストップアンドゴー) NO104, NO95, NO73, NO33, NO16, (集計用紙提出遅れ) NO15, NO33, NO56, NO24, NO13, NO17, NO112, NO56, NO95, (ショートカット) NO17, NO49, NO75, NO52, NO105, NO24, NO5, NO107(2回), NO12, NO78, NO49, NO23, NO56, NO57, (ヒットロード違反) NO52, (連続走行違反) NO2, NO15, NO4, NO101,

ご協賛各社
RH松島、アール商店、株式会社イエローコーン、MPF、有限会社カラーシターゲット、
Qma Design、ジュベット レザーハウス、有限会社セクレテール、有限会社チャウチャウ、
ティーエージーアミ株式会社、DF/リーズ、DGカンパニー、株式会社デイトナ、株式会社日本ダンロップ、
株式会社ブリヂストン、有限会社ラベン、リブラ★プロ、Y.U.E、YF DESIGN (50音順 敬称略)

有限会社「リンクス」コーポレーション
175-0091 東京都板橋区三園2-22-22
TEL 03-5383-0736
FAX 03-5383-0720
◆E-mail: links@piston-kun.com
◆http://www.piston-kun.com
 ※ホームページで、リザルトを公開中。